



10.01.2011

An die Mitglieder der Bezirksvertretung Brackel

**Beantwortung der Anfrage der SPD „Aufstellung aller Industrie- und Gewerbeflächen im Stadtbezirk Brackel“
Sitzung der BV am 02.12.2010, TOP 13.1
Drucksache Nr.02734-10**

Sehr geehrte Damen und Herren,

als Anlage erhalten Sie die gewünschte Aufstellung der Industrie- und Gewerbegebiete, die auf Basis des Flächennutzungsplanes 2004 erstellt wurde. Zur besseren Übersicht ist ein Lageplan beigefügt.

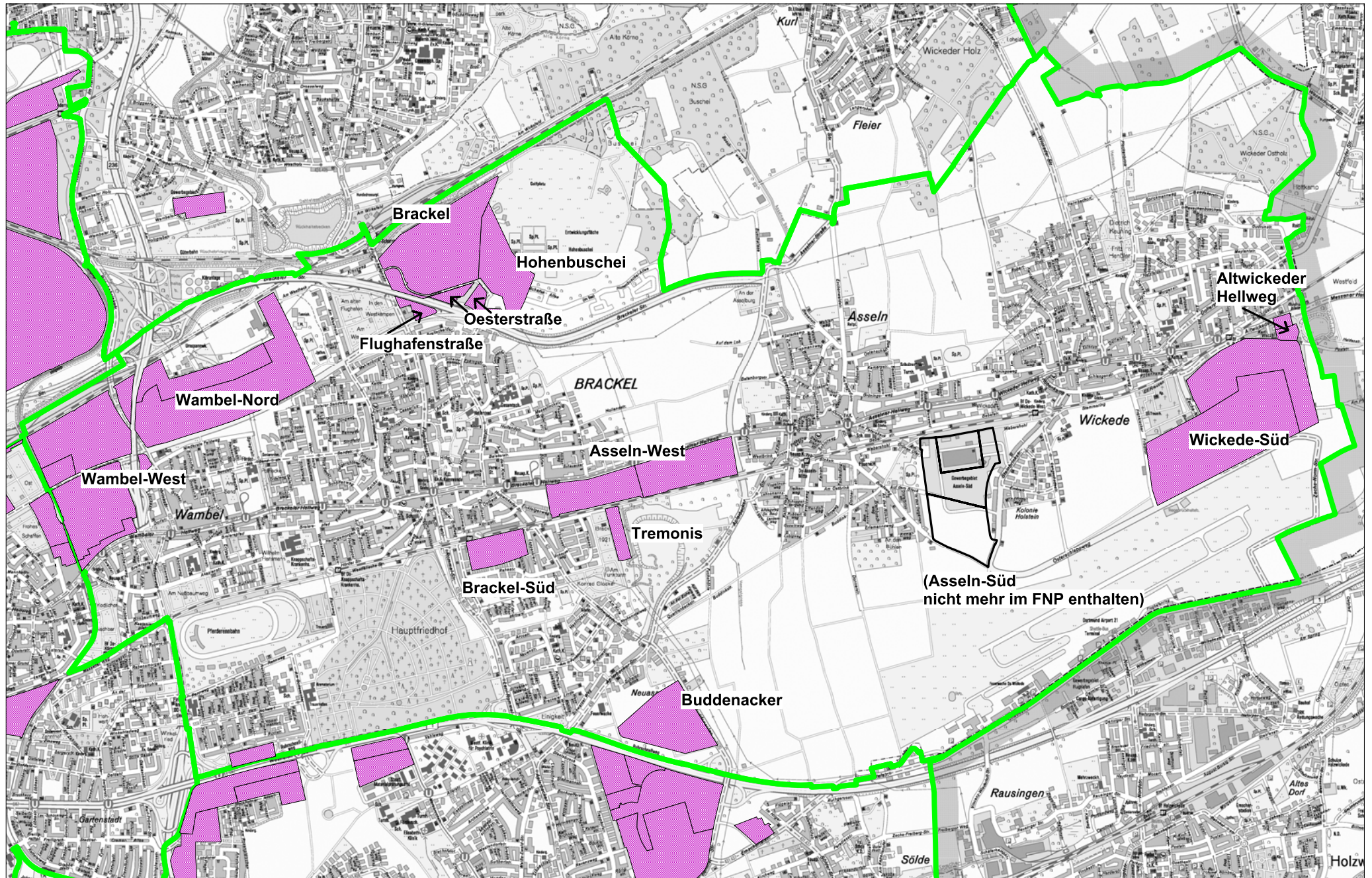
Von den im Flächennutzungsplan insgesamt 1.697 ha dargestellten Gewerbe- und Industrieflächen entfallen auf den Stadtbezirk Brackel rund 302 ha. Davon sind etwa 22 ha noch verfügbar. Darin enthalten ist der Bereich Buddenacker, der allerdings noch nicht über Baurecht verfügt.

Nicht eingerechnet in diesen 22 ha ist das Gebiet Asseln-Süd. Im aktuellen Flächennutzungsplan ist die Fläche nicht mehr als Gewerbe dargestellt. Allerdings ist zu berücksichtigen, dass für das Gebiet der rechtsverbindliche Bebauungsplan Br 174 neben den bebauten Gewerbeflächen weitere 17 ha ausweist.

Die im Masterplan Wirtschaftsflächen 2010 benannte Entwicklungsfläche Osterschleppweg ist in die o.g. Aufstellung nicht eingeflossen, da hier die planungsrechtlichen Voraussetzungen erst geschaffen werden müssen.

Mit freundlichen Grüßen

Stadtbezirk Brackel: Übersicht der Industrie- und Gewerbegebiete nach Flächennutzungsplan 2004



**Gewerbe- und Industriegebiete im Stadtbezirk Brackel gemäß Flächennutzungsplan
Stand: 12/2010**

Gebietsname	WF-interne NR	Gesamtgröße gemäß Flächennutzungsplan in ha	davon Gewerbegebiet	davon Industriegebiet	Planrecht	davon noch verfügbar in ha	Bemerkungen
Wambel West (Juchstraße)	G.06.01	52,4737	3,5459	48,9278	Br 143, rechtsverbindlich	0	
Wambel-Nord	G.06.02	55,9122	42,3933	13,5189	Br 157, rechtsverbindlich	0	
Brackel	G.06.03	34,6636	34,6636	0	Br 155, rechtsverbindlich	0	
Brackel-Süd	G.06.04	8,0966	8,0966	0	§ 34 BauGB	0	
Asseln-West	G.06.05	29,9843	29,9843	0	§ 34 BauGB	0	
Firma Tremonis	G.06.06	3,3331	0	3,3331	§ 34 BauGB	0	
Asseln-Süd	G.06.07	Wohnen, Grün, Landwirtschaft	0	0	Br 174, rechtsverbindlich	0	gem. B-Plan: 31 ha Gewerbegebiet, davon bebaute/genutzte Grundstücke: 14,14 ha, Realisierung der übrigen GE-Fläche war in der Vergangenheit durch Privateigentümer blockiert, daher Ausnahme aus dem FNP 2004
Wickede-Süd	G.06.08	75,391	26,4892	48,9018	Br 163, rechtsverbindlich	2,034	einschl. des Bereichs Mountainbike-Strecke
Altwickelder Hellweg	G.06.09	2,4303	1,0471	1,3832	§ 34 BauGB	0	
Oesterstraße	G.06.10	4,6162	4,6162	0	Br 176, Br 203, beide rechtsverbindlich	1,3874	
Flughafenstraße	G.06.11	1,8785	1,8785	0	Br 176, rechtsverbindlich	0	
Buddenacker	G.06.12	18,0989	18,0989	0	Br 193, Aufstellungsbeschluss in 2011 geplant	14,5085	Nutzflächengröße geschätzt
Hohenbuschei	G.06.13	15,1445	15,1445	0	Br 203 rechtsverbindlich	5,889	
Gesamtfläche		302,0229	185,9581	116,0648		21,7849	